

久世郡
久御山町

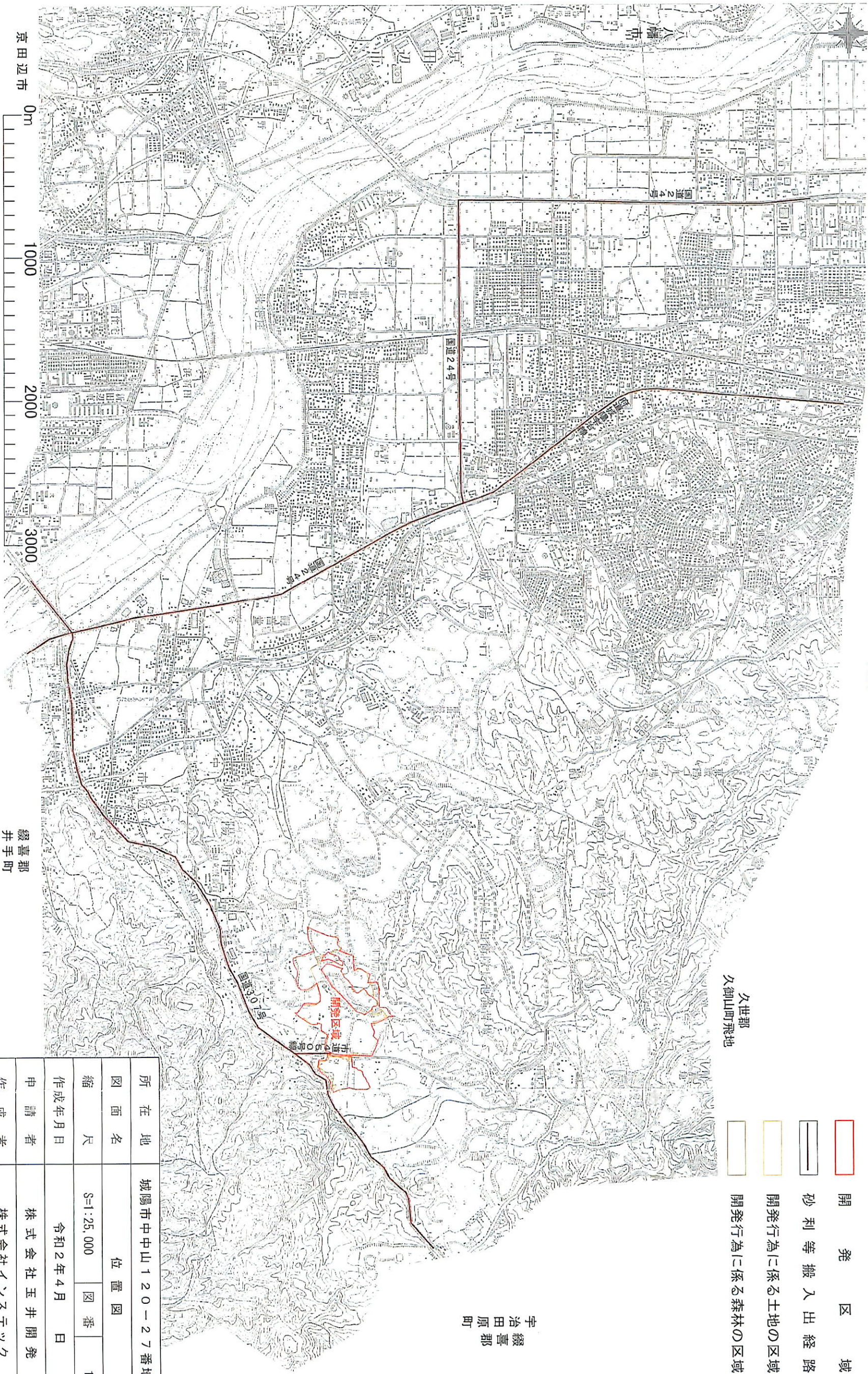
宇治市

位置図

S=1:25000

凡例

- 開発区域
- 砂利等搬入出経路
- 開発行為に係る土地の区域
- 開発行為に係る森林の区域

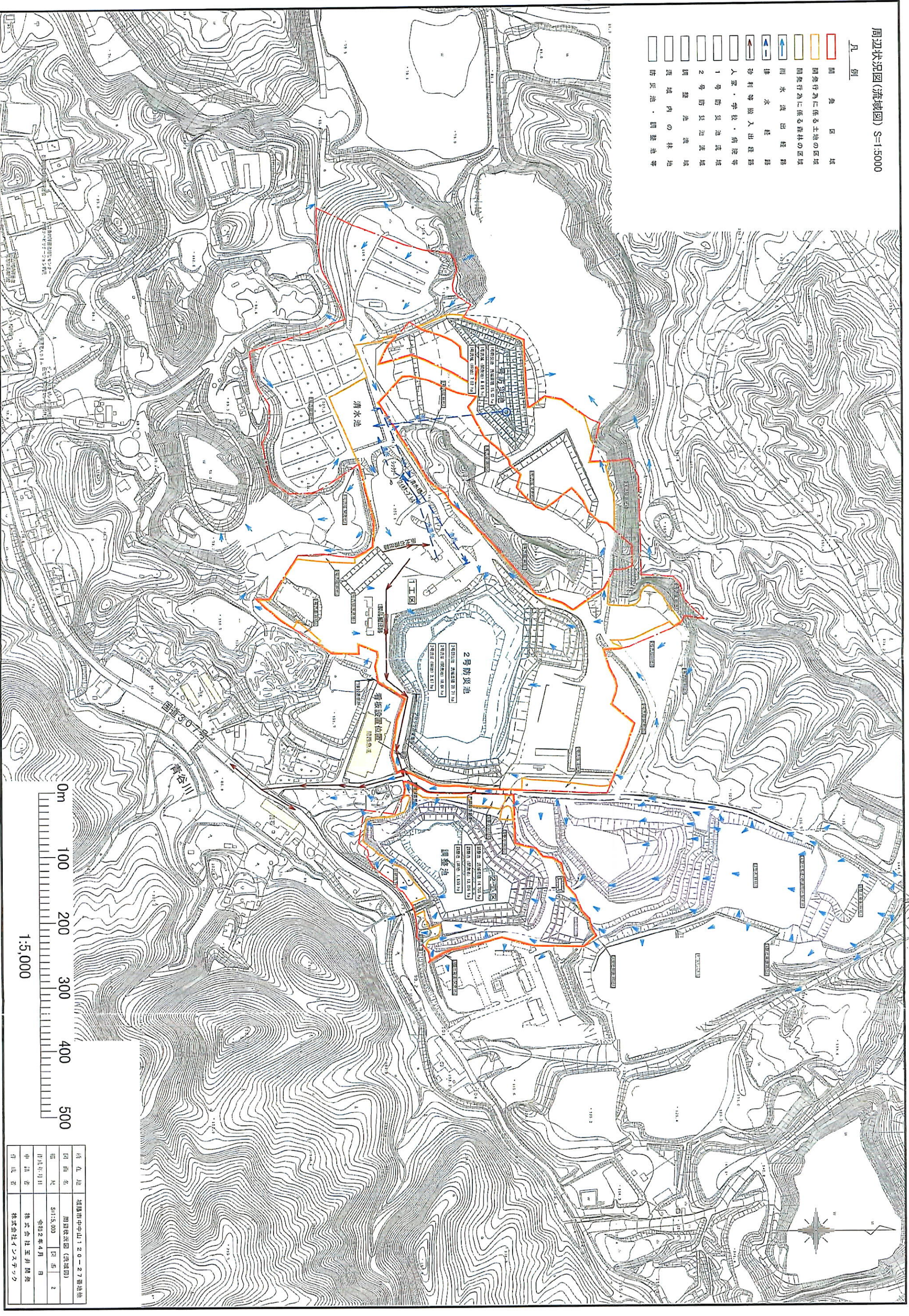


所在地	城陽市中山120-27番地他		
図面名	位置図		
縮尺	S=1:25,000	図番	1
作成年月日	令和2年4月 日		
申請者	株式会社玉井開発		
作成者	株式会社イノステック		

綴喜郡
宇治田原町

周辺状況図(流域図) S=1:5,000

- 凡 例
- 開発区域
 - 開発行為に係る土地の区域
 - 開発行為に係る森林の区域
 - 雨水流出経路
 - 雨水流出経路
 - 排水
 - 砂利等搬入出経路
 - 人家・学校・病院等
 - 1号防災池流域
 - 2号防災池流域
 - 調整池内の林地等
 - 防災池・調整池等



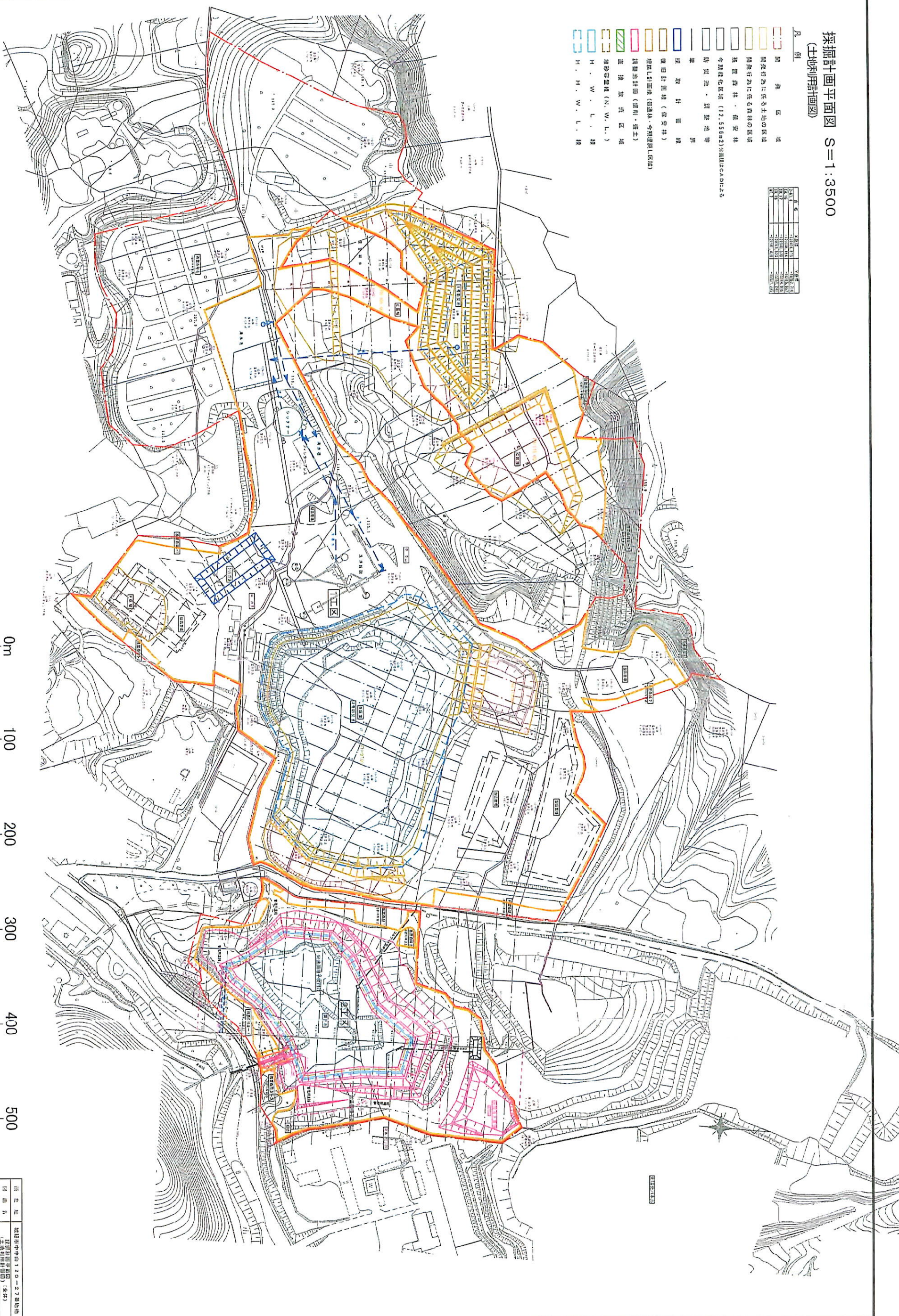
0m 100 200 300 400 500
1:5,000

所在地	城陽市中山1-20-27番地
図面名	周辺状況図(流域図)
縮尺	S=1:5,000 図番 2
作成年月日	令和2年4月 日
申請者	株式会社玉井開発
作成者	株式会社エンスツワ

探掘計画平面図 S=1:3500
(土地利用計画図)

種別	面積 (㎡)	割合 (%)
Ⅰ	2,150	10.2
Ⅱ	1,850	8.8
Ⅲ	1,650	7.8
Ⅳ	1,450	6.9
Ⅴ	1,250	6.0
Ⅵ	1,050	5.0
Ⅶ	850	4.0
Ⅷ	650	3.1
Ⅷ	450	2.1
Ⅸ	250	1.2
Ⅹ	50	0.2
合計	21,000	100.0

- 凡例
- Ⅰ 開発区域
 - Ⅱ 開発行為に係る土地の区域
 - Ⅲ 開発行為に係る森林の区域
 - Ⅳ 設置森林・保安林
 - Ⅴ 今期緑化区域 (12.556m²) ※測量はGDAによる
 - Ⅵ 貯気池・調整池等
 - Ⅶ 築設計画区域
 - Ⅷ 復旧計画線 (保安林)
 - Ⅷ 復旧計画線 (普通林・今期緑化区域)
 - Ⅸ 埋立計画線 (埋立・盛土)
 - Ⅹ 埋立計画線 (N.W.L.)
 - Ⅹ 埋立計画線 (W.L.)
 - Ⅹ 埋立計画線 (H.W.L.)



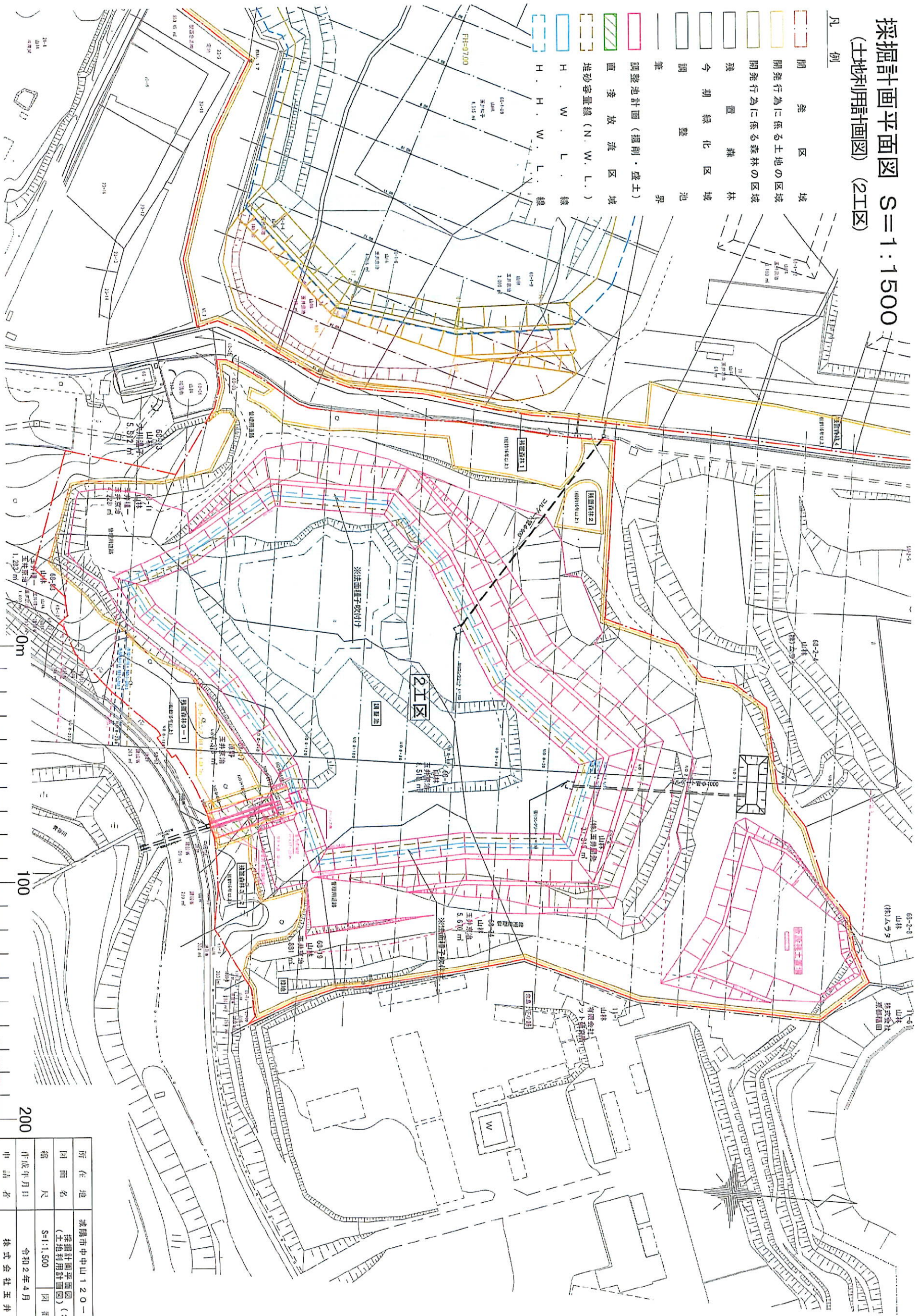
1:3,500

所在地	埼玉県中山130-27番地		
図名	探掘計画平面図 (全図)	図尺	1:3,500
作成年月	令和2年4月	図号	3-1
申請者	株式会社五井開発		
作成者	株式会社エスエスエフ		

探掘計画平面図 S=1:1500 (土地利用計画図) (2工区)

凡 例

- 開発区域
- 開発行為に係る土地の区域
- 開発行為に係る森林の区域
- 残置森林区域
- 今期緑化区域
- 調整池
- 筆界
- 調整地計画(掘削・盛土)
- 直交放流区域
- 堆砂容量線(N.W.L.)
- H.W.L.線
- H.W.L.線



0m

100

200

1:1,500

所在地	茨城県中中山120-27番地		
図面名	探掘計画平面図(土地利用計画図)(2工区)		
縮尺	S=1:1,500	図番	3-2
作成年月日	令和2年4月 日		
申請者	株式会社玉井開発		
作成者	株式会社インステック		